

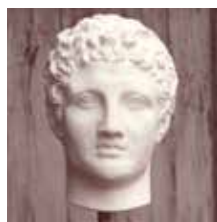
Archiv 31

«Antike Reliefs und Porträts kopieren»

Modellieren bei Gottfried Keller 1968 bis 1970

Augustus
Nofretete
Hermes

Figurengruppen
Metallversuche



1968

Augustus

Modellierton, lackiert und patiniert
Privatbesitz Arturo Pozzi



1969

Augustus

Modellierton, lackiert
zerstört



1968

Nofretete

Modellierton, weisse Dispersion
zerstört



Foto Rud. Ritter

1968

Nofretete

Modellierton, weisse Dispersion
zerstört

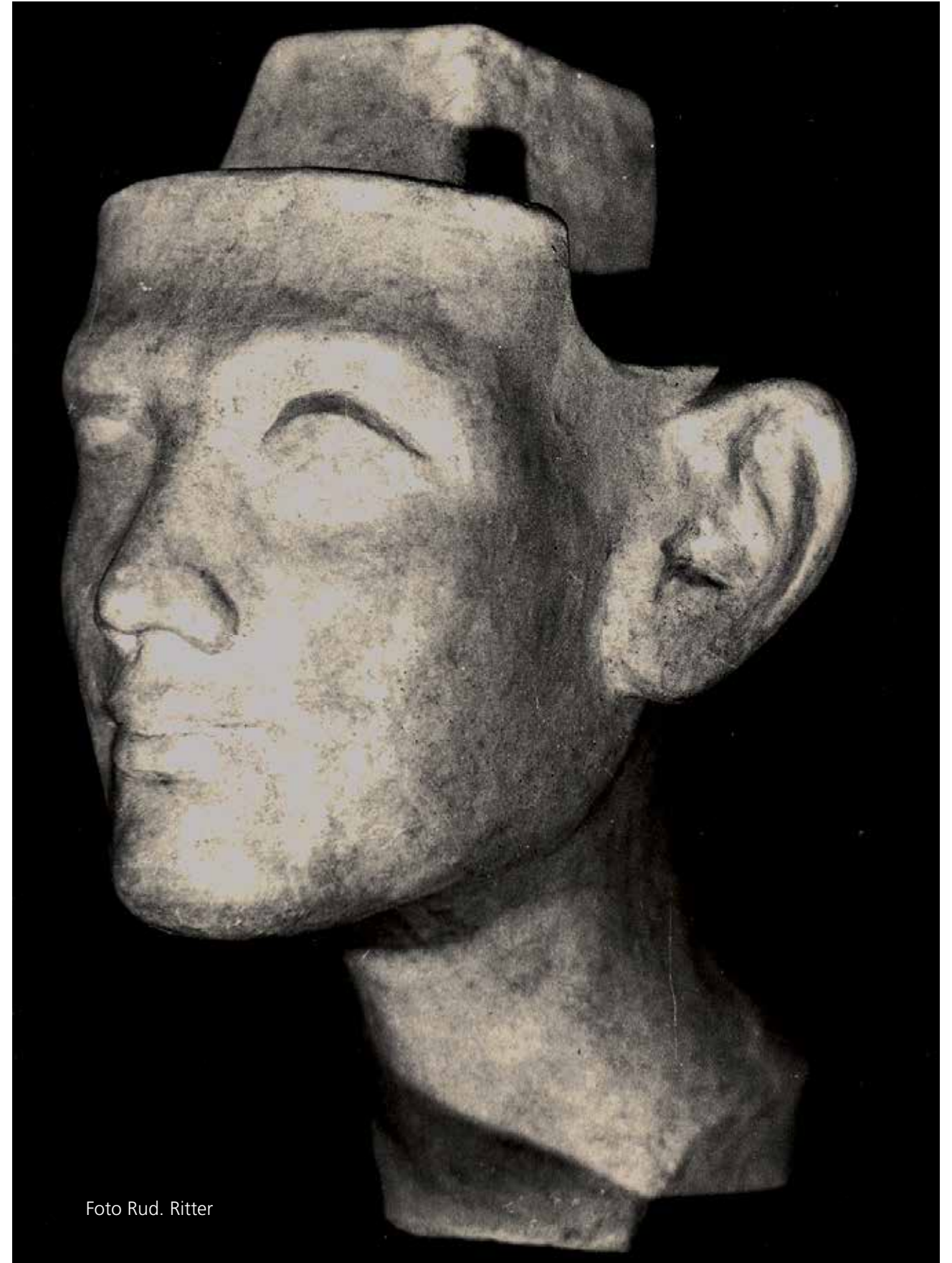


Foto Rud. Ritter

1969

Hermes

Modellierton, weisse Dispersion



1969

Hermes

Modellierton, weisse Dispersion



1969

Hermes

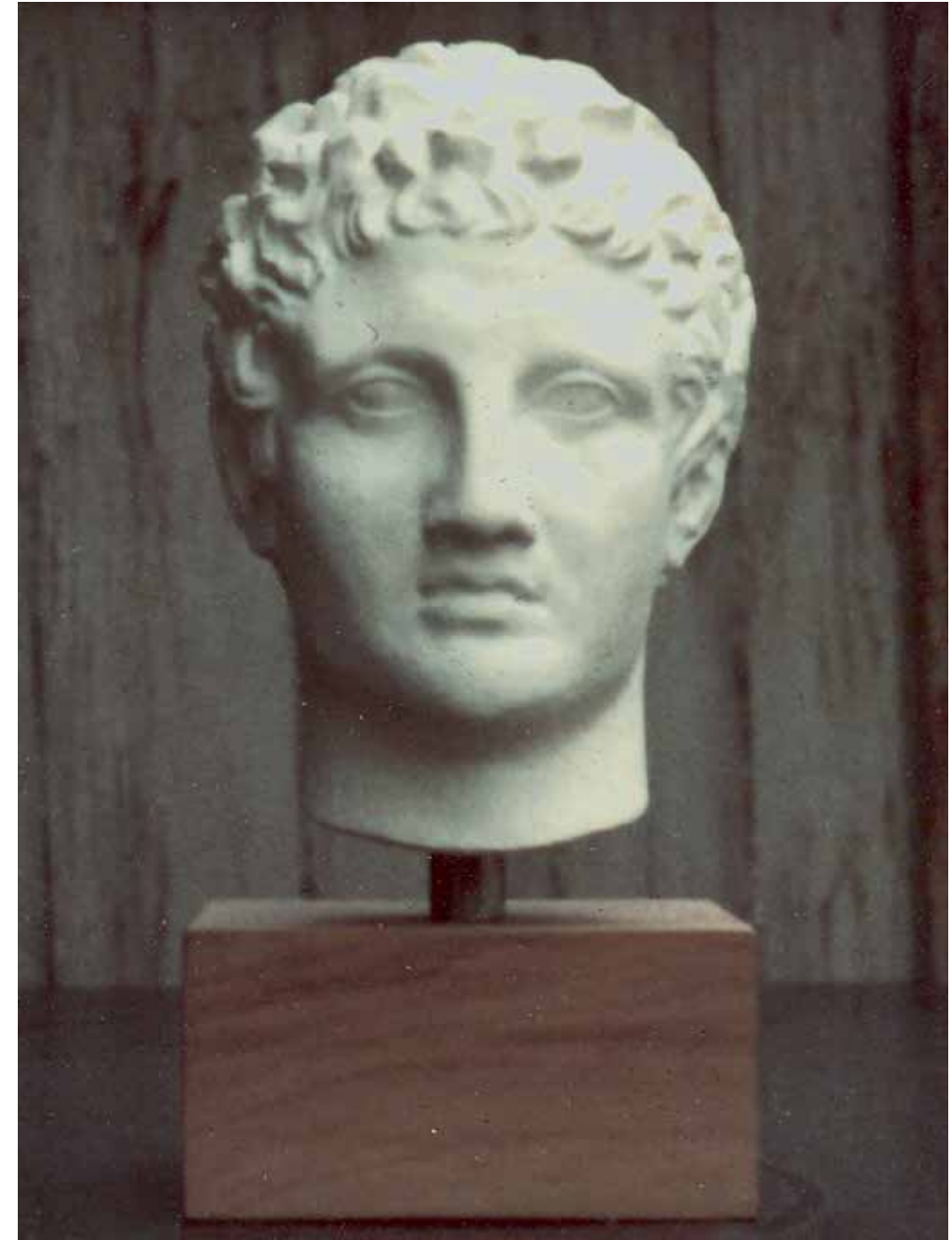
Modellierton, weisse Dispersion



1969

Hermes

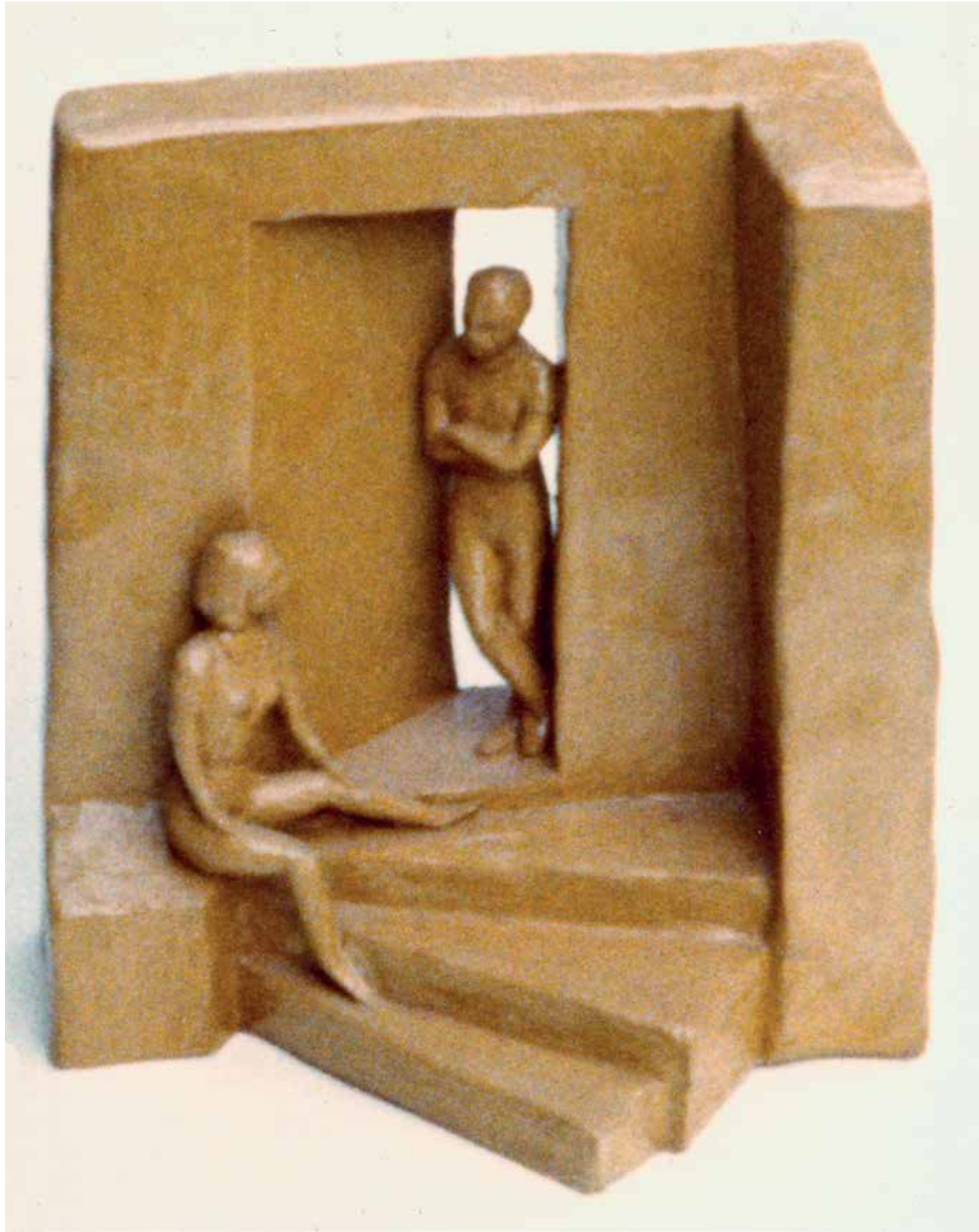
Modellierton, weisse Dispersion



1969

Begegnung

Modellierton, lackiert
zerstört



1970

Treff

Modellierton, bemalt
zerstört



1970

Trio

Modellierton, bemalt
zerstört



1970

Trio

Modellierton, bemalt
zerstört



1970

Cheetha Fricker
Modellierton, gebrannt



1970

Cheetha Fricker
Modellierton, gebrannt



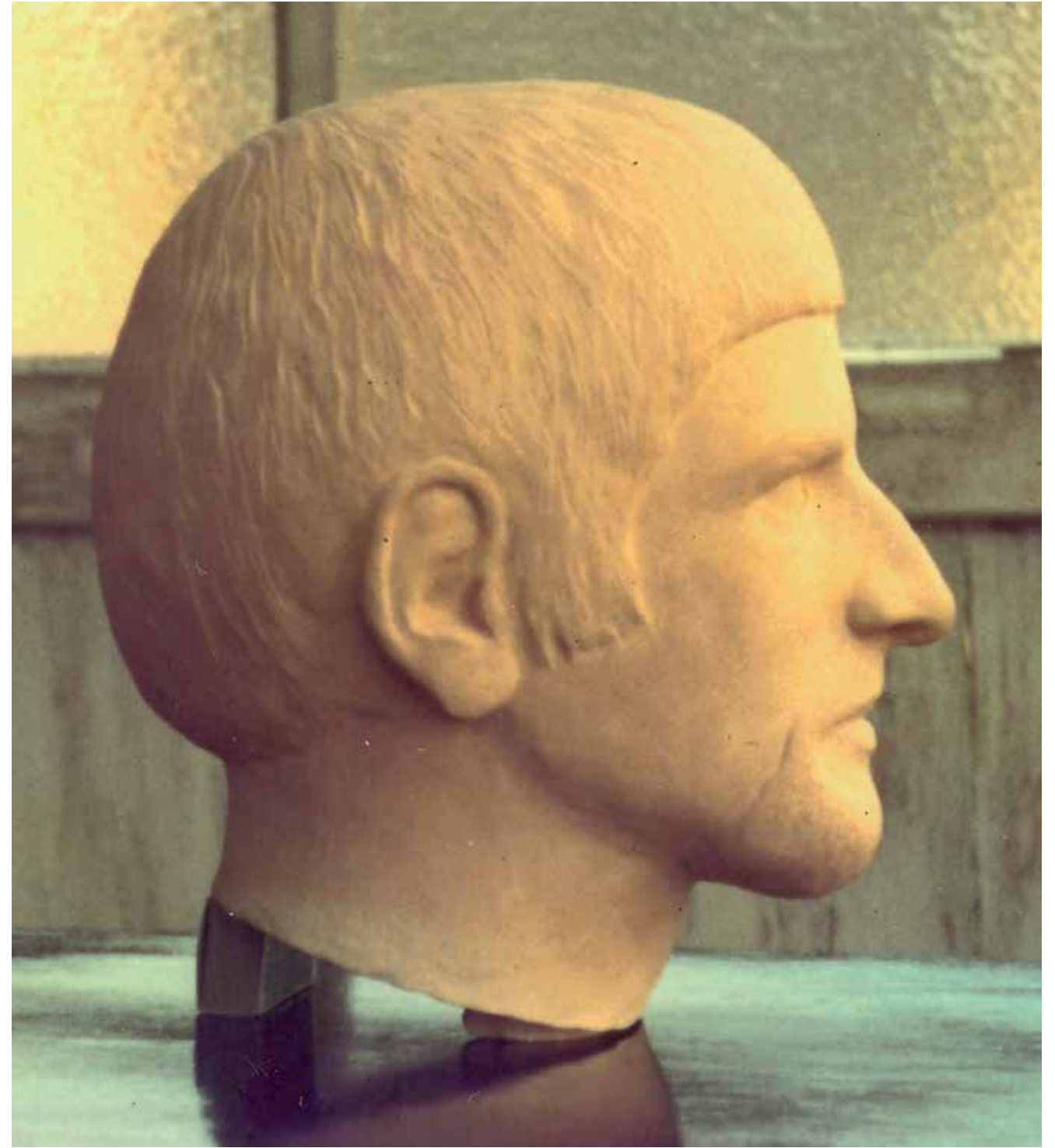
1970

Cheetha Fricker
Modellierton, gebrannt



1970

Cheetha Fricker
Modellierton, gebrannt



1970

R.T.

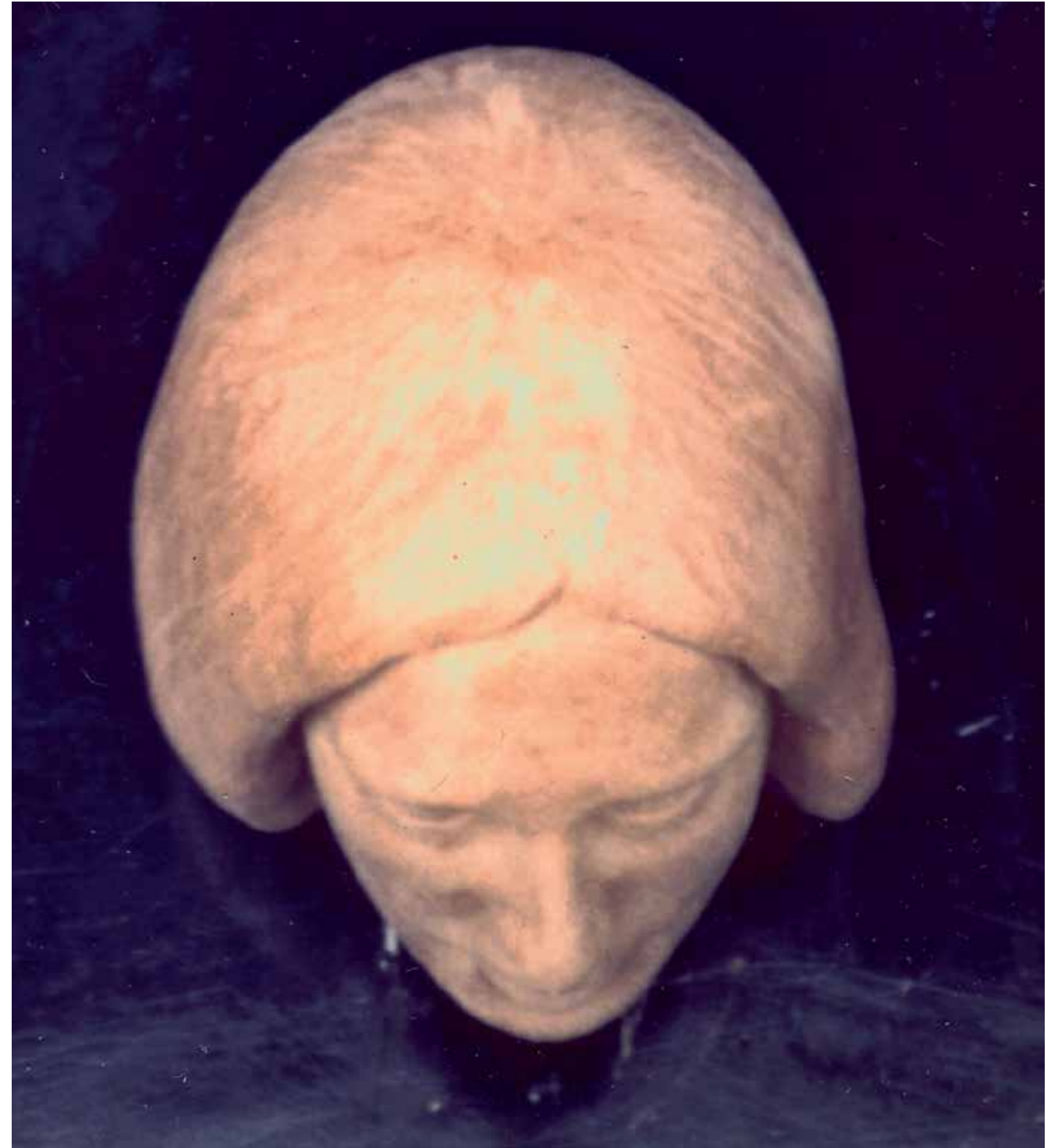
Modellierton, ungebrannt



1970

R.T.

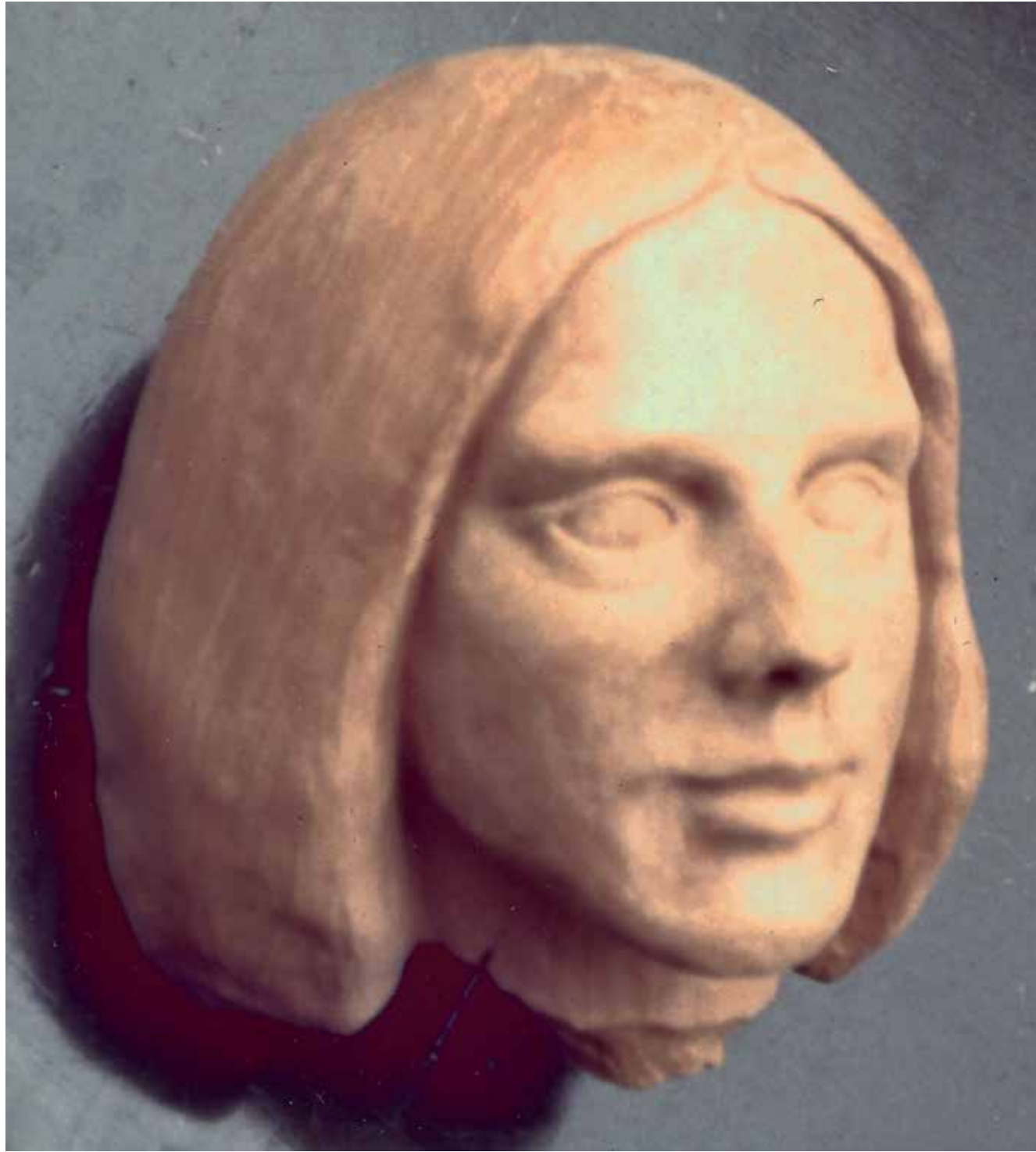
Modellierton, ungebrannt



1970

R.T.

Modellierton, ungebrannt



1970

R.T.

Modellierton, ungebrannt



1970

Jazz-Band

Modell, Draht, Papiermaché, Chromoxydgrün
zerstört



1970

Jazz-Band

Modell, Draht, Papiermaché, Chromoxydgrün
zerstört



1971/72

Jazz-Band

Gussmodell in Wachs
zerstört



Foto Walter Kleeb

1971/72

Jazz-Band

Gussmodell in Wachs
zerstört



Foto Walter Kleeb

1971/72

Jazz-Band

Gussmodell in Wachs
zerstört



Foto Walter Kleeb

1971/72

Jazz-Band

Gussmodell in Wachs
zerstört



Foto Walter Kleeb