

## Gusskurse bei Peter Schär 2004 und 2010

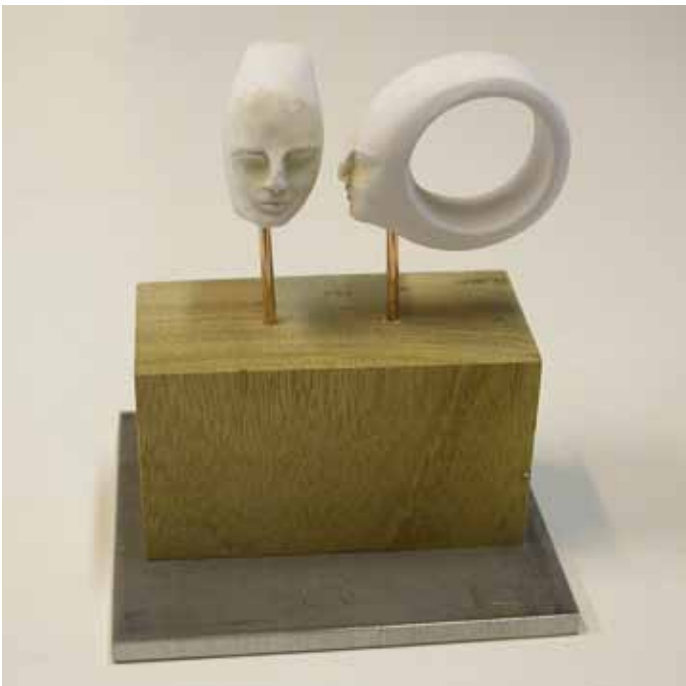
### «Hundert-Grämmer-Keramik-Gesicht-Ring»

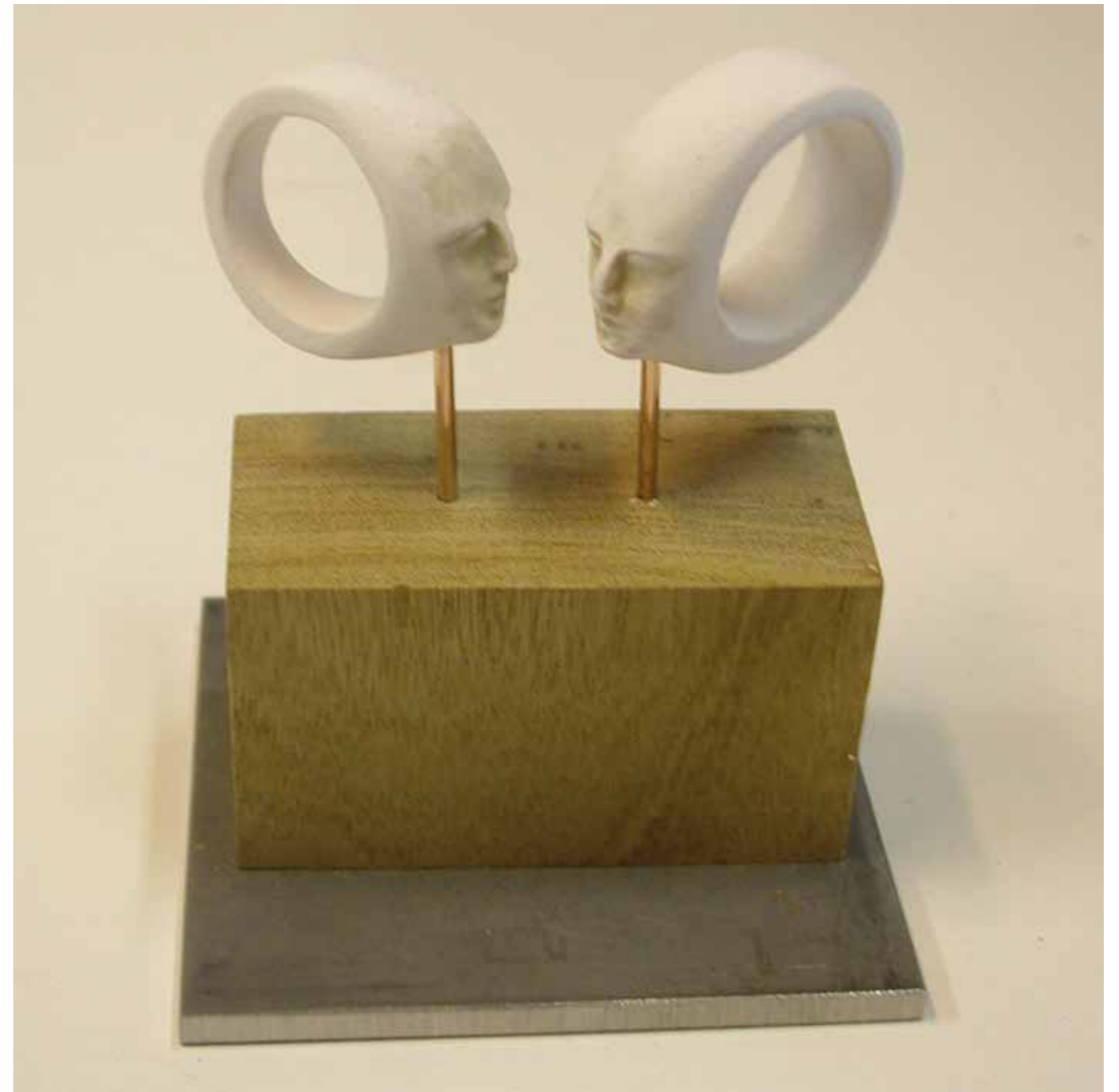
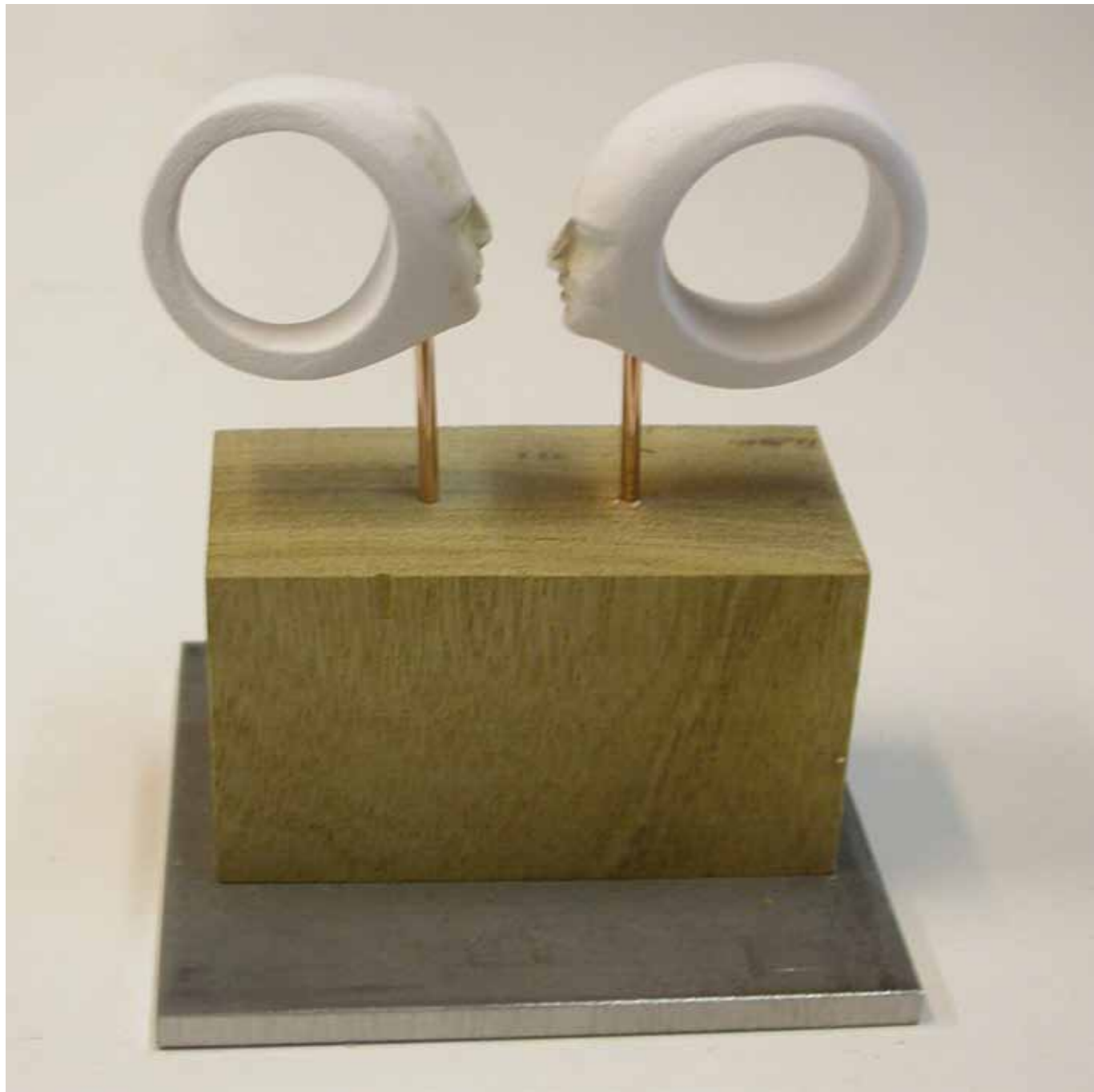
Bronzeguss, 2004

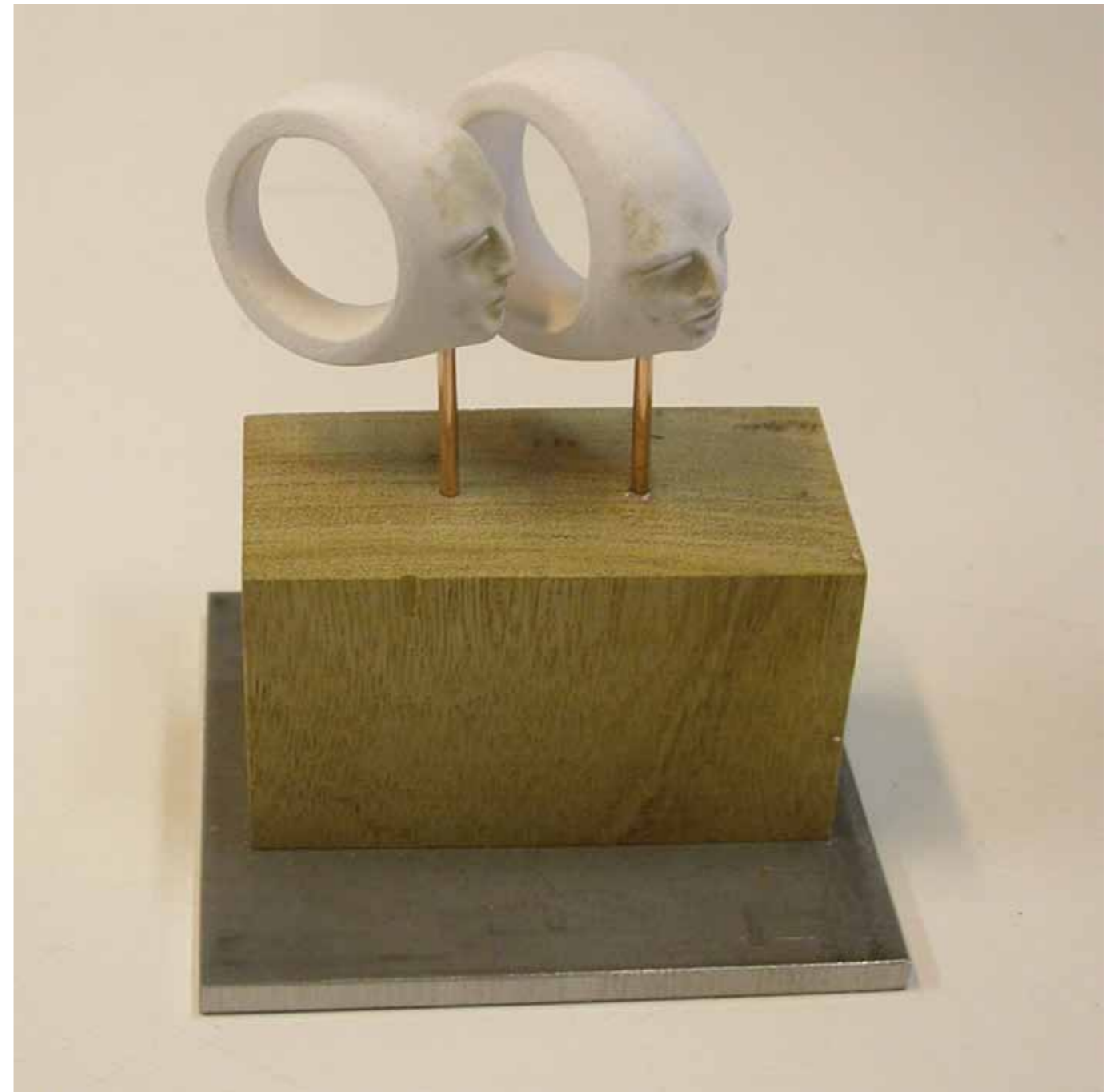
Zwei Gipsmodelle auf Sockel drehbar  
ergeben verschiedene Konstellationen

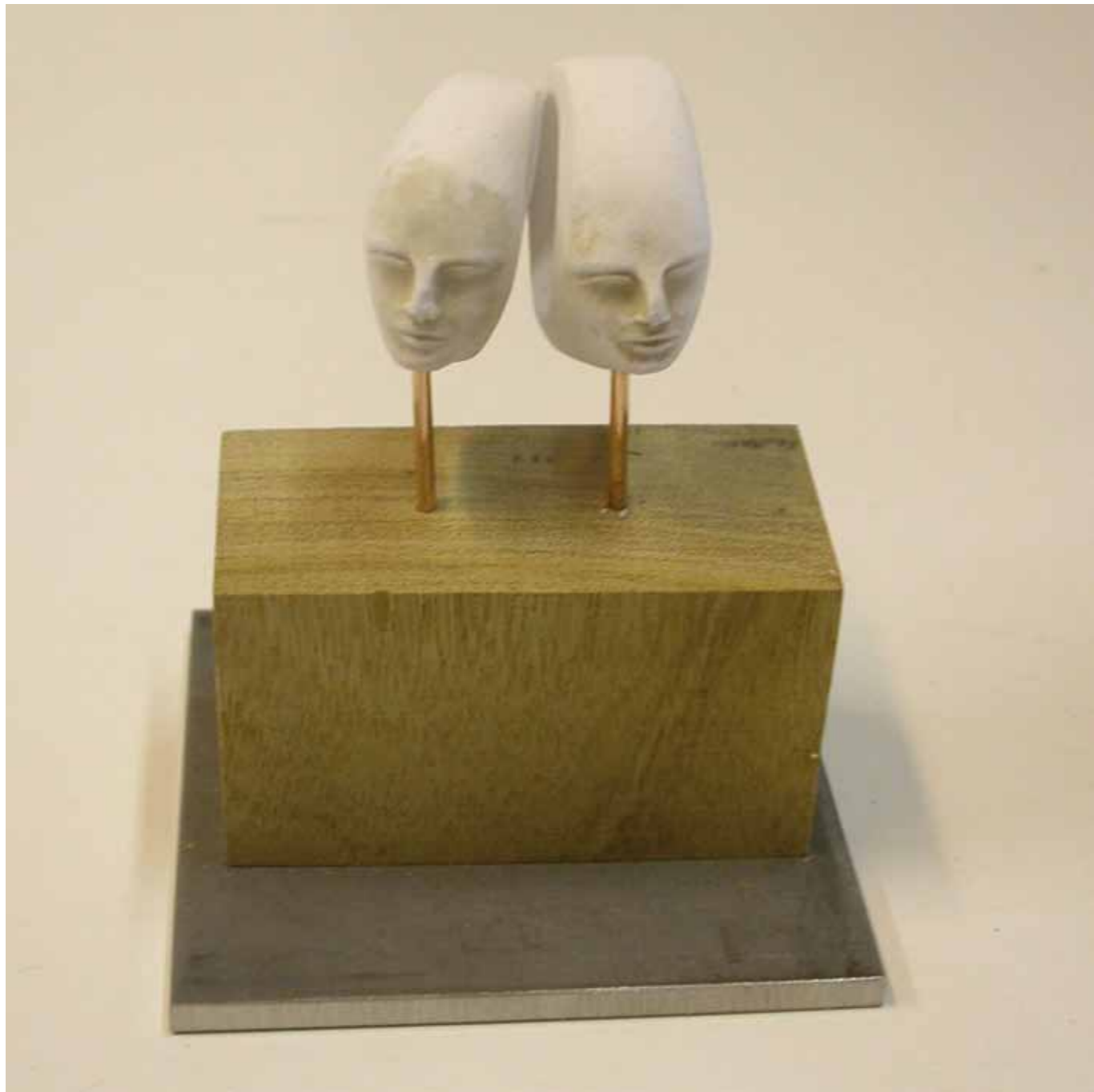
### «Herzschmerz»

Silberguss nach Wachsmo­dell, 2010













### Gusskurs bei Peter Schär, 2004

#### «Hundert-Grämmer-Keramik-Gesicht-Ring»

Bronzeguss in Sandform

Aus dem Konzept 18/1992

1 Jahr lang – jeden Tag – 150g Ziegeleiton Rehag

Zwei Gipsmodelle auf Sockel drehbar  
ergeben verschiedene Konstellationen



### Gusskurs bei Peter Schär, 2010

#### «Herzschmerz»

Silberguss nach Wachsmoell

Konzept Herzförmiges